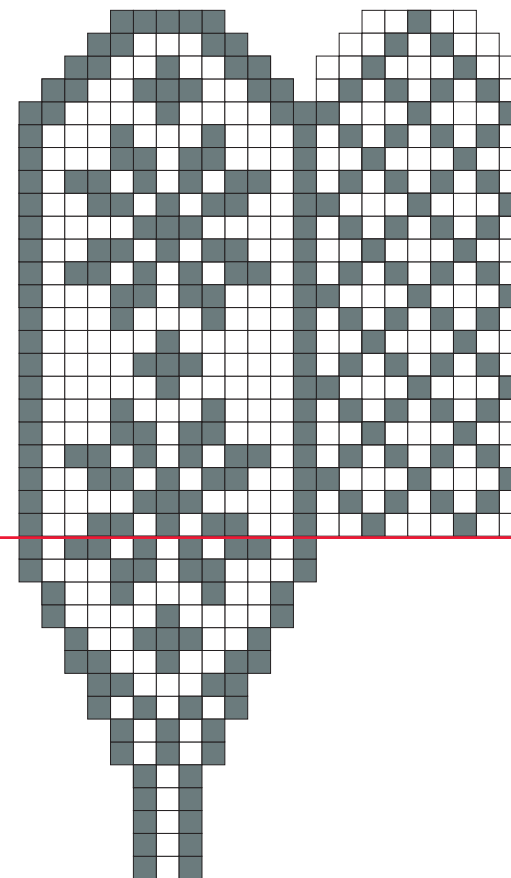
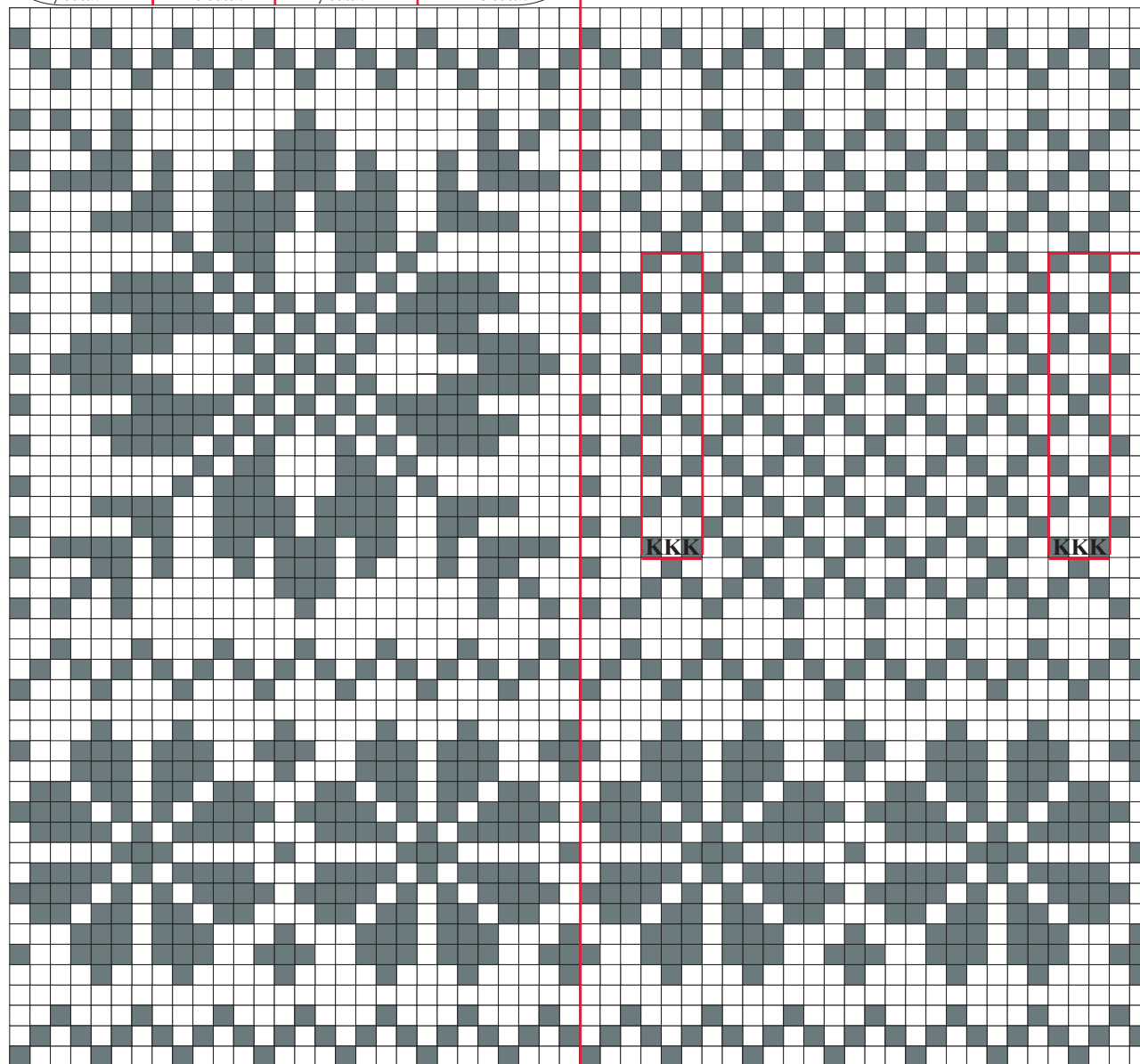


7 oczek	6 oczek	7 oczek	8 oczek
Mały palec	Palec serdeczny	Palec środkowy	Palec wskazujący
2 oczka	3 oczka	3 oczka	
7 oczek	6 oczek	7 oczek	8 oczek

Na czerwonych liniach pomiędzy palcami jest podana liczba oczek, które należy dodać (boki palców).



## Mała rękawiczka (56 oczek)

Czerwona linia oddziela połówki, trzy litery

'K' znakują miejsce, w którym należy zacząć kciuk. W momencie uzyskania 13 oczek na kciuk, odkładamy je na agrafkę, dodajemy w miejscu odłożenia te 3 oczka, z których został utworzony kciuk (ja dodaję 9 oczek i zbieram do 3), kończymy część główną wg wzoru.